

B-Roll Szenenliste / List of scenes

© 2007 Georg Fischer Ltd



01:00:16:07 - Georg Fischer Konzern / Georg Fischer Corporation

Eingang zum **Hauptsitz des Georg Fischer Konzerns** an der Amsler-Laffon-Strasse 9 in Schaffhausen, Schweiz.

Lobby of the **headquarters of the Georg Fischer Corporation** at Amsler-Laffon-Strasse 9 in Schaffhausen, Switzerland.



01:00:32:07 - Georg Fischer Konzern / Georg Fischer Corporation

Eingang zum **Hauptsitz des Georg Fischer Konzerns** an der Amsler-Laffon-Strasse 9 in Schaffhausen, Schweiz.

Lobby of the **headquarters of the Georg Fischer Corporation** at Amsler-Laffon-Strasse 9 in Schaffhausen, Switzerland.



01:00:51:06 - Georg Fischer Konzern / Georg Fischer Corporation

Schwenk von links nach rechts zum Logo auf dem **Hauptsitz des Georg Fischer Konzerns** an der Amsler-Laffon-Strasse 9 in Schaffhausen, Schweiz.

Pan from left to right to the logo on the **headquarters of the Georg Fischer Corporation** at Amsler-Laffon-Strasse 9 in Schaffhausen, Switzerland.



01:01:01:22 - Georg Fischer Konzern / Georg Fischer Corporation

Zoom auf das Logo auf dem **Hauptsitz des Georg Fischer Konzerns** an der Amsler-Laffon-Strasse 9 in Schaffhausen, Schweiz.

Zoom to the logo on the **headquarters of the Georg Fischer Corporation** at Amsler-Laffon-Strasse 9 in Schaffhausen, Switzerland.



01:01:11:22 - Georg Fischer Konzern / Georg Fischer Corporation

Zoom durch Glasdach auf das Logo auf dem **Hauptsitz des Georg Fischer Konzerns** an der Amsler-Laffon-Strasse 9 in Schaffhausen, Schweiz.

Zoom through the glass roof to the logo on the **headquarters of the Georg Fischer Corp.** at Amsler-Laffon-Strasse 9 in Schaffhausen, Switzerland.



01:01:19:16 - Georg Fischer Konzern / Georg Fischer Corporation

Schwenk von rechts nach links: Drei **Fahnen mit dem Markenzeichen GF.**

Pan from right to left: Three **flags with the GF logo.**



01:01:30:06 - Georg Fischer Konzern / Georg Fischer Corporation

Schwenk von Stele zum Logo auf dem **Hauptsitz des Georg Fischer Konzerns** an der Amsler-Laffon-Strasse 9 in Schaffhausen, Schweiz.

Pan from the pylon to the logo on the **headquarters of the Georg Fischer Corporation** at Amsler-Laffon-Strasse 9 in Schaffhausen, Switzerland.

B-Roll Szenenliste / list of scenes

© 2007, Georg Fischer Ltd



01:01:51:22 - GF Automotive

Eingießen von **Aluminium-Schmelze** in einer Druckgiesserei von GF Automotive in Herzogenburg, Österreich.

Pouring a **molten mass of aluminium** in a die casting foundry of GF Automotive at Herzogenburg, Austria.



01:02:09:15 - GF Automotive

Roboter entfernt unbearbeiteten **Tür-Innenrahmen aus Aluminium** aus der Druckguss-Form. Ort: Herzogenburg, Österreich.

Robot removes an unmachined **inner door frame made of aluminium** from the die cast mould. Location: Herzogenburg, Austria.



01:02:37:00 - GF Automotive

Kühlung eines unbearbeiteten **Tür-Innenrahmens aus Aluminium** nach der Entnahme aus der Druckguss-Form. Ort: Herzogenburg, Österreich.

After being removed from the die cast mould, the unmachined **inner door frame made of aluminium** is cooled. Location: Herzogenburg, Austria.



01:03:01:20 - GF Automotive

Transport eines **Tür-Innenrahmens aus Aluminium** durch Roboter. Ort: Herzogenburg, Österreich.

The **inner door frame made of aluminium** is transported by robot. Location: Herzogenburg, Austria.



01:03:16:24 - GF Automotive

Mitarbeiter nimmt **Qualitätskontrolle** an einem Tür-Innenrahmen vor, der im Druckgiessverfahren aus Aluminium hergestellt wurde. Ort: Herzogenburg, Österreich. / Employee engaged in **quality control** of an inner door frame, which was manufactured from aluminium by die casting. Location: Herzogenburg, Austria.



01:03:46:01 - GF Automotive

Mitarbeiter nimmt **Qualitätskontrolle** an einem Tür-Innenrahmen vor, der im Druckgiessverfahren aus Aluminium hergestellt wurde. Ort: Herzogenburg, Österreich. / Employee engaged in **quality control** of an inner door frame, which was manufactured from aluminium by die casting. Location: Herzogenburg, Austria.



01:04:02:06 - GF Automotive

Mitarbeiter nimmt **Qualitätskontrolle** an einem Tür-Innenrahmen vor, der im Druckgiessverfahren aus Aluminium hergestellt wurde. Ort: Herzogenburg, Österreich. / Employee engaged in **quality control** of an inner door frame, which was manufactured from aluminium by die casting. Location: Herzogenburg, Austria.

B-Roll Szenenliste / list of scenes

© 2007, Georg Fischer Ltd



01:04:12:18 - GF Automotive

Kontrolle von Tür-Innenrahmen aus Aluminium.

Ort: Herzogenburg, Österreich.

Quality control of inner door frame made of aluminium.

Location: Herzogenburg, Austria.



01:04:28:03 - GF Automotive

Stapler transportiert Gestelle mit Tür-Innenrahmen aus Aluminium.

Ort: Herzogenburg, Österreich.

Forklift truck transports racks with inner door frames made of aluminium. Location: Herzogenburg, Austria.

01:05:00:23 - GF Automotive

Blick in die Eisengießerei von GF Automotive in Singen, Deutschland.**View of iron foundry** at GF Automotive in Singen, Germany.

01:05:16:06 - GF Automotive

Transport von **Konvertern mit flüssigem Eisen**. Ort: Singen, Deutschland.Transport of **converters with liquid iron**. Location: Singen, Germany.

01:05:26:24 - GF Automotive

Mitarbeiter entnimmt flüssiges Eisen aus dem Kupolofen für eine Materialprobe. Ort: Singen, Deutschland.**Employee removes liquid iron** from the cupola furnace in order to obtain a sample. Location: Singen, Germany.

01:05:44:03 - GF Automotive

Zwei Mitarbeiter arbeiten am **Kupolofen** in der Eisengießerei von GF Automotive in Singen, Deutschland.Two employees working at the **cupola furnace** at the iron foundry of GF Automotive in Singen, Germany.

01:05:55:08 - GF Automotive

Eisenguss-Formkasten mit eingelegten Kernen.

Ort: Singen, Deutschland.

Cast iron moulding box with cores in place.

Location: Singen, Germany.

B-Roll Szenenliste / list of scenes

© 2007, Georg Fischer Ltd



01:06:09:20 - GF Automotive

Transport bearbeiteter Eisenguss-Teile. Ort: Singen, Deutschland.**Transport of machined cast iron parts.** Location: Singen, Germany.

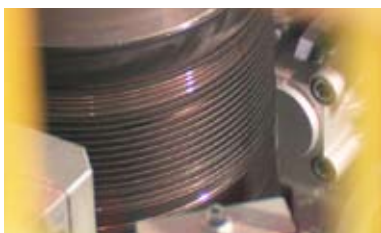
01:06:20:21 - GF Automotive

Fertig bearbeiteter **Radträger** in Eisenguss. Ort: Singen, Deutschland.Machined **wheel mounts** made of cast iron. Location: Singen, Germany.

01:06:47:15 - GF Piping Systems

Vertikale Kamerafahrt auf Totale des **Werks für Kunststoffprodukte** von GF Piping Systems in Schaffhausen, Schweiz.Vertical long dolly shot of the **plastic products plant** of GF Piping Systems in Schaffhausen, Switzerland.

01:07:08:01 - GF Piping Systems

Fertigung von Elektroschweiss-Fittings, die in der Gas- und Wasserversorgung eingesetzt werden. Ort: Schaffhausen, Schweiz.**Manufacture of electric welding sleeves**, which are used by gas and water utilities. Location: Schaffhausen, Switzerland.

01:07:28:07 - GF Piping Systems

Detailaufnahme der **Wicklung eines Elektroschweiss-Fittings**.

Ort: Schaffhausen, Schweiz.

Close-up of **coil of an electric welding sleeve**. Location: Schaffhausen, Switzerland.

01:07:51:24 - GF Piping Systems

Zwei Mitarbeiter nehmen eine **Qualitätskontrolle** an einem Elektroschweiss-Fitting vor. Ort: Schaffhausen, Schweiz.Two employees engaged in **quality control** of an electric welding sleeve. Location: Schaffhausen, Switzerland.

01:08:10:24 - GF Piping Systems

Detailaufnahme Elektroschweiss-Fitting.**Close-up of an electric welding sleeve.**

B-Roll Szenenliste / list of scenes

© 2007, Georg Fischer Ltd



01:08:19:01 - GF Piping Systems

Wicklung eines Elektroschweiss-Fittings.**Coil of an electric welding sleeve.**

01:08:57:05 - GF Piping Systems

Blick in den **Reinraum** bei GF Piping Systems in Ettenheim, Deutschland.View of **clean room** at GF Piping Systems in Ettenheim, Germany.

01:09:06:17 - GF Piping Systems

Extrusion eines **High Purity-Rohres** im Reinraum.
Ort: Ettenheim, Deutschland.Extrusion of a **high purity pipe** in the clean room.
Location: Ettenheim, Germany.

01:09:16:12 - GF Piping Systems

Verpackung eines **High Purity-Rohres** im Reinraum.
Ort: Ettenheim, Deutschland.Packaging of a **high purity pipe** in the clean room.
Location: Ettenheim, Germany.

01:09:37:23 - GF Piping Systems

Verpackung eines **High Purity-Rohres** im Reinraum.
Ort: Ettenheim, Deutschland.Packaging of a **high purity pipe** in the clean room.
Location: Ettenheim, Germany.

01:09:57:15 - GF AgieCharmilles

Kamerafahrt von rechts nach links: Die Fertigung von **Hochgeschwindigkeits-Fräsmaschinen** in Schaffhausen, Schweiz.Dolly shot from right to left: Production of **high-speed milling machines** in Schaffhausen, Switzerland.

01:10:12:03 - GF AgieCharmilles

Kamerafahrt von links nach rechts: Die Fertigung von **Hochgeschwindigkeits-Fräsmaschinen** in Schaffhausen, Schweiz.Dolly shot from left to right: Production of **high-speed milling machines** in Schaffhausen, Switzerland.

B-Roll Szenenliste / list of scenes

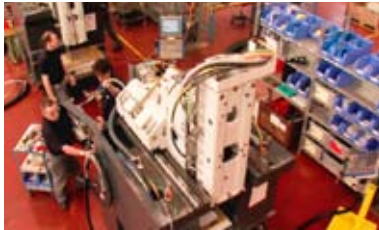
© 2007, Georg Fischer Ltd



01:10:27:01 - GF AgieCharmilles

Verschieben einer **Hochgeschwindigkeits-Fräsmaschinen** mit dem Kran.
Ort: Schaffhausen, Schweiz.

A crane moves a **high-speed milling machine**.
Location: Schaffhausen, Switzerland.



01:10:19:10 - GF AgieCharmilles

Kranfahrt über die Fertigung von **Hochgeschwindigkeits-Fräsmaschinen**.
Ort: Schaffhausen, Schweiz.

Dolly shot of the manufacture of **high-speed milling machines**.
Location: Schaffhausen, Switzerland.



01:10:54:00 - GF AgieCharmilles

Zwei Mitarbeiter bereiten die **Kalibrierung** einer Hochgeschwindigkeits-Fräsmaschine vor. Ort: Schaffhausen, Schweiz.

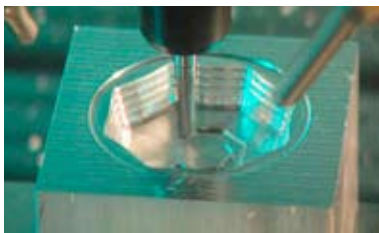
Two employees engaged in **calibrating** a high-speed milling machine.
Location: Schaffhausen, Switzerland.



01:11:11:21 - GF AgieCharmilles

Detailaufnahme: **3-Achs-Hochgeschwindigkeitsfräsen**.

Close-up **3-axis high-speed milling**.



01:11:24:04 - GF AgieCharmilles

Detailaufnahme: **3-Achs-Hochgeschwindigkeitsfräsen**.

Close-up **3-axis high-speed milling**.



01:11:33:24 - GF AgieCharmilles

Techniker misst **Hochgeschwindigkeits-Fräsmaschine** ein.
Ort: Schaffhausen, Schweiz.

Technician calibrates **high-speed milling machine**.
Location: Schaffhausen, Switzerland.



01:11:44:16 - GF AgieCharmilles

Detailaufnahme einer **Messung** an einer Hochgeschwindigkeits-Fräsmaschine ein. Ort: Schaffhausen, Schweiz.

Close-up of **calibration** of high-speed milling machine.
Location: Schaffhausen, Switzerland.

B-Roll Szenenliste / list of scenes

© 2007, Georg Fischer Ltd



01:12:02:08 - GF AgieCharmilles

Detailaufnahme: **5-Achs-Hochgeschwindigkeitsfräsen.**Close-up: **5-axis high-speed milling.**

01:12:27:10 - GF Automotive

Animation: Optimierung von Gussteilen am Beispiel eines Trapezlenkers aus Aluminium. Einbau des Teils in ein virtuelles Fahrzeug.**Animation: Optimizing cast parts**, using an aluminium A-arm as an example. Fitting a part in a virtual vehicle.

01:12:58:02 - GF Piping Systems

Animation: Das modulare Stecksystem iFIT von GF Piping Systems revolutioniert die Montage von Rohrleitungssystemen in der Haustechnik.**Animation: The modular iFIT jointing system** from GF Piping Systems is revolutionizing the assembly of piping systems in domestic installations.

01:13:36:12 - GF AgieCharmilles

Animation: Elektroerosion im Mikro und Nano-Bereich und eine mögliches Anwendungsgebiet im Bereich MedTech.**Animation: Electric discharge machining in the micro and nano range** and a potential application in the medtech field.

01:14:20:17

Kontakt und Copyright-Hinweis.

Contact and copyright information.

© 2007, Georg Fischer Ltd

Das Filmmaterial auf der B-Roll darf für TV-Newsproduktionen verwendet werden. Für weitere Anwendungen kontaktieren Sie bitte:

The film material on the B roll may be used for TV new productions. For further information, please contact:

Georg Fischer Ltd
Corporate Communications
Amsler-Laffon-Strasse 9
8201 Schaffhausen, Switzerland
Phone +41 (0) 52 631 11 11
info@georgfischer.com